

企画展

奈良美智: The Beginning Place ここから

10月14日(土) - 2024年2月25日(日)

青森県弘前市出身で国際的に活躍する美術家・奈良美智(1959-)の当館での2回目となる個展。約8万人を集客した前回の個展から10年を経て開催される本展は、東日本大震災以降、今日に至る約12年間の作家の活動をふり振り返りつつ、学生時代にまでさかのぼる秀作の数々も合わせて展示します。過去と現在を行き来するように旧作と新作が織りなす展示空間から美術館の外に続く奈良の郷里の風景へと、本展を通じて、奈良の絵画に塗り重ねられたレイヤーの中の旅へと誘います。1990年代から作品収集を始め、世界最大の奈良美智作品のコレクションを誇る当館ならではの独自企画で、単館での開催となります。



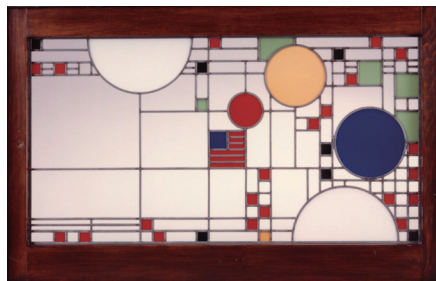
展覧会ポスター

フランク・ロイド・ライト - 世界を結ぶ建築

2024年3月20日(水) - 5月12日(日)

アメリカ近代建築の巨匠フランク・ロイド・ライト(1867-1959)。「カウフマン邸(落水荘)」や「グッゲンハイム美術館」で知られるライトは、「帝国ホテル二代目本館」や「自由学園」を手がけ、熱烈な浮世絵愛好家としての顔も持つ、日本と深い縁で結ばれた建築家です。

2012年にフランク・ロイド・ライト財団から5万点を超える資料がニューヨーク近代美術館とコロンビア大学エイヴリー建築美術図書館に移管され、建築はもちろんのこと、芸術、デザイン、著述、造園、教育、技術革新、都市計画に至るライトの広範な視野と知性を明らかにすべく調査研究が続けられてきました。こうした近年の研究成果を踏まえ、帝国ホテル二代目本館が1923年の竣工から100年を迎えるのを機に、多様な文化と交流し、先駆的な活動を展開したライトの活動を紹介する展覧会です。

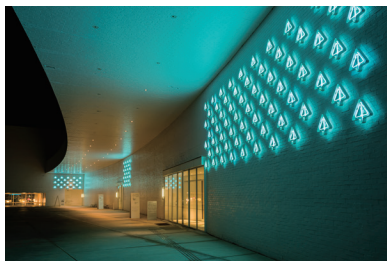


《クーンリー・プレイハウス幼稚園の窓ガラス》
1912年頃、豊田市美術館蔵

ナイトミュージアム

11月18日(土)、12月9日(土)、2024年1月20日(土)、
2月17日(土)、3月16日(土)

開館時間を20時まで延長し、屋外に展示された奈良美智作品の《あおり犬》や《Miss Forest / 森の子》のライトアップをはじめ、ミニコンサートや館内鑑賞ツアーなど特別イベントを開催します。



コレクション展

板画家・棟方志功や現代美術家・奈良美智、彫刻家・特撮美術監督 成田亨など、青森県ゆかりの個性豊かな美術家たちの作品を中心に展示しています。

コレクション展 2023-1

4月22日(土) - 7月17日(月)

コレクション展 2023-2

7月22日(土) - 9月24日(日)

コレクション展 2023-3

9月30日(土) - 2024年1月28日(日)

コレクション展 2023-4

2024年2月10日(土) - 2024年4月14日(日)

バレエ「アレコ」舞台背景画
全4作品完全展示

マルク・シャガールによるバレエ「アレコ」の舞台背景画。当館が所蔵する第1、2、4幕の3作品とフィラデルフィア美術館(米国)所蔵の第3幕「ある夏の午後の麦畑」の全4作品が勢揃い。

「アレコ」特別鑑賞プログラム

高さ約20メートルの大ホールに展示された「アレコ」背景画に舞台用の照明をあて、音楽とともにバレエのステージを彷彿とさせる演出を加えながら、作品制作の背景、バレエのストーリーなどをナレーションで紹介する鑑賞プログラムを、開館中、定時で上映しております。

(日本語版約12分、続けて英語版も上映)

●13:00-

パフォーミングアーツ

アレコホール特別公演

9月17日(日)、18日(月・祝)

本県出身フラメンコダンサー工藤朋子さんによるフラメンコ公演を開催します。

ドラマリーディングクラブ定期公演

10月28日(土)、29日(日)

映像や音響を伴って文学作品等を朗読する恒例の公演をシアター等で開催します。

映画上映会

11月18日(土)、19日(日)

シアターでの35mmフィルム映画上映会を開催します。

アレコホール定期演奏会

2024年2月(予定)

恒例のクラシックコンサートをアレコホールで開催します。

ミュージアムコンサート

ナイトミュージアム開催日※12月9日(土)を除く

県民の方が演奏するミニコンサートをアレコホールで定期的に開催します。



青森県立美術館

AOMORI MUSEUM OF ART

〒038-0021 青森県青森市安田字近野185

Tel 017 783 3000

Fax 017 783 5244

www.aomori-museum.jp

ホームページ



Twitter



Instagram



Facebook



開館時間

9:30 - 17:00 (入館は16:30まで)

休館日

毎月第2、第4月曜日(祝日の場合は翌日)及び年末年始

※企画展開催、展示替え等により変更する場合があります

観覧料(コレクション展)

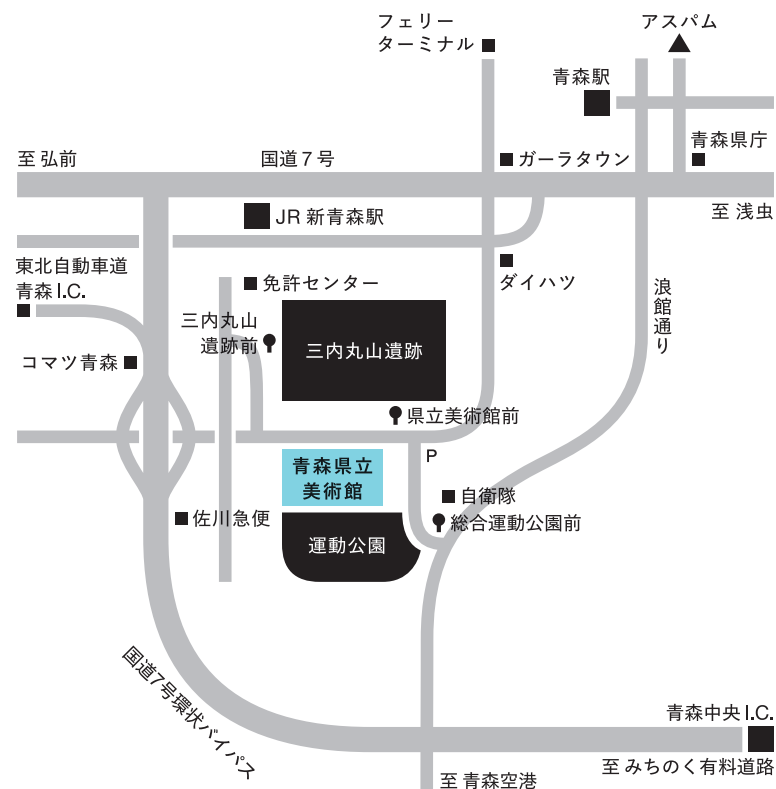
一般 510円(410円)

高校生・大学生 300円(240円)

小学生・中学生 100円(80円)

※()内は20名以上の団体料金

※企画展は別料金



アクセス

- 青森市営バス
青森駅前6番バス停から三内丸山遺跡行き「県立美術館前」下車(所要時間 約20分)
- ルートバスねぶたん号
JR新青森駅東口バス停から乗車「県立美術館前」下車(所要時間 約11分)
- JR新青森駅から車で約10分
- 青森駅から車で約20分
- 青森空港から車で約20分
- 東北縦貫自動車道青森I.C.から車で約5分