

企画展

生誕120年 棟方志功展 メイキング・オブ・ムナカタ

7月29日(土) - 9月24日(日)

「世界のムナカタ」として国際的な評価を得た版画家・棟方志功(1903-1975)。一心不乱に板木に向かう棟方の姿は、多くの人々の記憶に刻み込まれています。棟方が居住し、あるいは創作の拠点とした青森、東京、富山の三つの地域は、それぞれに芸術家としての棟方の形成に大きな影響を与えました。棟方の生誕120年を記念し、各地域の美術館(富山県美術館、青森県立美術館、東京国立近代美術館)が協力して開催する本展では、棟方と各地域の関わりを軸に、板画、倭画、油彩画といった様々な領域を横断しながら、本の装丁や挿絵、包装紙などのデザイン、映画・テレビ・ラジオ出演にいたるまで、時代特有の「メディア」を縦横無尽に駆け抜けた棟方の多岐にわたる活動を紹介し、棟方志功とはいかなる芸術家であったのかを再考します。



三館共通ポスター

奈良美智個展2023(仮称)

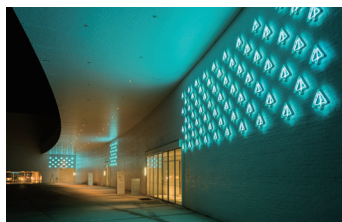
10月14日(土) - 2024年2月25日(日)

青森県弘前市出身で国際的に活躍する美術家・奈良美智(1959-)の当館での2回目となる個展。約8万人を集客した前回の個展から10年を経て開催される本展は、東日本大震災以降、今日に至る約12年間の作家の活動をふり振り返りつつ、学生時代にまでさかのぼる秀作の数々も合わせて展示します。過去と現在を行き来するように旧作と新作が織りなす展示空間から美術館の外に続く奈良の郷里の風景へと、本展を通じて、奈良の絵画に塗り重ねられたレイヤーの中の旅へと誘います。1990年代から作品収集を始め、世界最大の奈良美智作品のコレクションを誇る当館ならではの独自企画で、単館での開催となります。



ナイトミュージアム

開館時間を20時まで延長し、「あおり犬」や「Miss Forest / 森の子」の屋外展示作品のライトアップをはじめ、ネオンサインやトレンチなど夜ならではの魅力を体感いただけます(年間10日程度実施予定)。



コレクション展

板画家・棟方志功や現代美術家・奈良美智、彫刻家・特撮美術監督 成田亨など、青森県ゆかりの個性豊かな美術家たちの作品を中心に展示しています。

コレクション展 2023-1

4月22日(土) - 7月17日(月)

コレクション展 2023-2

7月22日(土) - 9月24日(日)

コレクション展 2023-3

9月30日(土) - 2024年1月28日(日)

コレクション展 2023-4

2024年2月10日(土) - 2024年4月14日(日)



パフォーマンスアーツ

ドラマリーディングクラブ定期公演

7月以降(予定)

映像や音響を伴って文学作品等を朗読する恒例の公演をシアター等で開催します。(1~2回)

アレコホール特別公演

9月(予定)

本県出身フラメンコダンサー工藤朋子さんによるフラメンコ公演を開催します。

映画上映会

11月(予定)

シアターでの上映会を開催します。

アレコホール定期演奏会

2024年2月(予定)

恒例のクラシックコンサートをアレコホールで開催します。

ミュージアムコンサート

7月以降(予定)

県民の方が演奏するミニコンサートをアレコホールで定期的で開催します(10回程度)。



青森県立美術館

AOMORI MUSEUM OF ART

〒038-0021 青森県青森市安田字近野185

Tel 017 783 3000

Fax 017 783 5244

www.aomori-museum.jp

ホームページ



Twitter



Instagram



Facebook



開館時間

9:30 - 17:00 (入館は16:30まで)

休館日

毎月第2、第4月曜日(祝日の場合は翌日)及び年末年始

※企画展開催、展示替え等により変更する場合があります

観覧料(コレクション展)

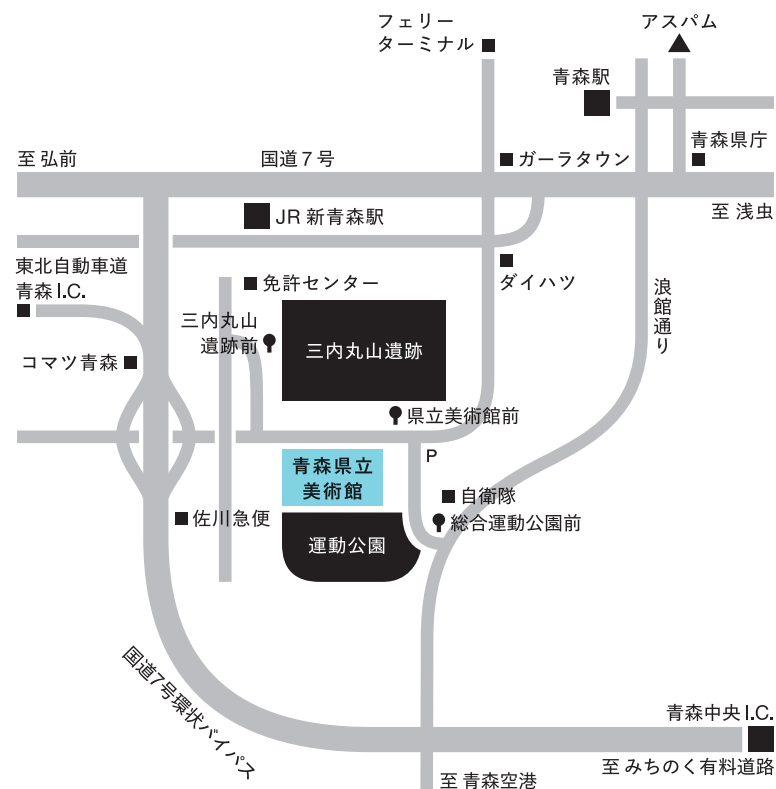
一般 510円(410円)

高校生・大学生 300円(240円)

小学生・中学生 100円(80円)

※()内は20名以上の団体料金

※企画展は別料金



アクセス

○青森市営バス

青森駅前6番バス停から三内丸山遺跡行き「県立美術館前」下車(所要時間 約20分)

○ルートバスねぶたん号

JR新青森駅東口バス停から乗車「県立美術館前」下車(所要時間 約11分)

○JR新青森駅から車で約10分

○青森駅から車で約20分

○青森空港から車で約20分

○東北縦貫自動車道青森I.C.から車で約5分