

2015年 8月1日[土] - 9月13日[日] 休館日：8月24日[月]

開館時間：9：00 - 18：00 (入館は17：30まで)

観覧料：こども美術館デイ開催期間中 [8月1日-9月13日] は、小・中学生観覧無料 一般1,100(800)円/高校・大学生540(440)円

※()内は前売および20名以上の団体料金。 ※心身に障がいのある方と付添者1名は無料。 ※小・中・特別支援学校の引率者が、学校教育活動として観覧する場合は、常設展に準じて無料。

主催：はけ物展実行委員会(青森放送、青森県観光連盟、青森県立美術館) 協賛：A-FACTORY Asahiアサヒビール 協力：国立民族学博物館、青い森鉄道

後援：NHK青森放送局、青森ケーブルテレビ、東奥日報社、

デーリー東北新聞社、陸奥新報社、河北新報社青森総局、毎日新聞社青森支局、
読売新聞青森支局、朝日新聞青森総局、産経新聞社青森支局、青森県教育委員会

お問い合わせ：はけ物展実行委員会事務局(青森県立美術館内) 〒038-0021 青森市安田字近野185
Tel 017-783-3000 Fax 017-783-5244 bijutsukan@pref.aomori.lg.jp www.aomori-museum.jp

青森県立美術館
AOMORI MUSEUM OF ART

「人間文化の進歩の道程において発明され創作されたいろいろの作品の中でも“化け物”などは最もすぐれた傑作と言わなければなるまい」

(寺田寅彦「化け物の進化」より)

化け物は、私たちにとってとても身近な存在です。昔から私たちの暮らしは、正月にはじまる年中行事や祭り、子どもたちの遊びの世界に至るまで、様々な姿を変えた化け物たちとともにありました。そして、現在もなお、化け物たちはあらゆるところに出現しては、私たちの心を未知の世界へと導いてくれます。

本展は、人間によって創造され、信仰され、そしておそれられてきた“化け物”を多彩な造形表現をとおして紹介します。今も昔も変わることなく人間を魅了し続ける存在“化け物”との交感を心ゆくまでお楽しみください。



シャルル・フレジェ《WILDER MANN, バブゲル》
〈ブルガリア / バンスコ〉
2010-2011年 courtesy MEM



川田喜久治《地獄の入口 ヴィテルボ、イタリア》
1969 (2011)年 作家蔵



岡本光博《虎縄文》2009年 作家蔵



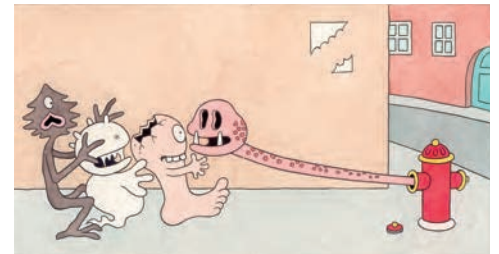
武井武雄《EKABO号》
1974年 イルフ童画館蔵



河鍋暎斎《暎斎楽画第三号 化々学校》
1874年 河鍋暎斎記念美術館蔵



《舞踏用仮面(兎)》メキシコ合衆国
国立民族学博物館蔵



佐々木マキ《おばけがぞろぞろ》1988年 ©Maki Sasaki, 1994

関連イベント

ワークショップ「おばけになろう おばけをつくらう」

おばけのお面をつくって、おばけになろう！こどもから大人まで楽しめる工作ワークショップです。

講師：飛内源一郎（クリエイター）

日時：8月9日〔日〕 13:00～15:00

会場：青森県立美術館ワークショップA

対象：どなたでも（小学生以下は保護者同伴）

定員：20名・無料

申込方法：電話（017-783-3000）・申込先着順

こどもギャラリーツアー

美術館スタッフと一緒に化け物展を楽しく鑑賞しましょう。

日時：8月16日〔日〕、23日〔日〕 14:00～14:30

対象：小学生以上

定員：15名・無料・当日受付

※こどものみの参加となりますが、保護者の見学は可能です。

（高校生以上の同伴者については、当日有効の本展観覧券が必要です）

キッズルームおはなし会2015 化け物展Ver.

絵本の読み聞かせと美術体験をおこなうプログラム。

今回は化け物展関連プログラムになります。

日時：8月22日〔土〕 10:30～11:30

対象：3歳くらいから

※参加無料・申込不要 当日、よごれてもかまわない服装でキッズルームに直接お越しください。

関連イベントの詳細につきましては、青森県立美術館HPをご覧ください。

同時開催

PHASE2015

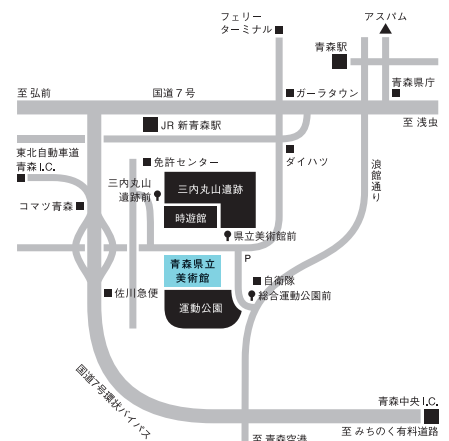
カンパニー：ニッポン・北のヒミツ

前売券販売所

ローソチケット（Lコード23514）、まるっと
あおり検索サイト「ポみっと!」、県内各プレイガイド

交通案内

- J R新青森駅から車で10分
- 青森駅から車で20分
- 青森空港から車で20分
- 東北縦貫自動車道青森I.C.から車で5分
- [八戸方面から]青森自動車道青森中央I.C.から車で10分
- 青森市営バス青森駅前6番バス停から三内丸山遺跡行き「県立美術館前」下車（所要時間20分）
- ルートバスねぶたん号 J R新青森駅東口バス停から「県立美術館前」下車（所要時間10分）



青森県立美術館
AOMORI MUSEUM OF ART