

馬場のぼる

展

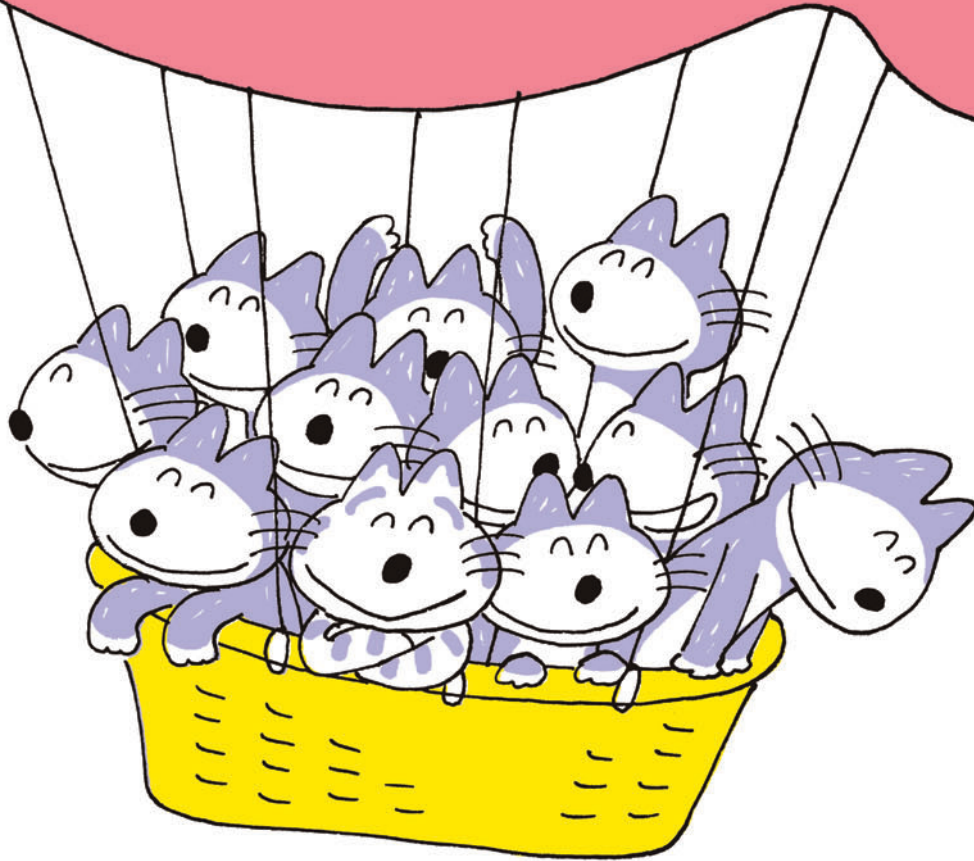
2009

7

29 水

9

6 日



開館時間

9時～18時（入館は17時30分まで・初日は10時開館） 会期中無休

観覧料

一般 800円（600円） 高校・大学生 500円（400円） 小・中学生 200円（100円）
（内は前売および20名以上の団体料金。但し、小・中学生の前売はなし。心身に障がいのある方と付添者1名は無料）

小・中 特別支援学校の児童生徒及び引率者が、学校教育活動として観覧する場合は、常設展に準じて無料

主催

馬場のぼる 展実行委員会（青森県立美術館 青森朝日放送 テレリー東北新聞社 陸奥新報社）

特別協力

三戸町 株式会社こぐま社

協力

青森県立図書館 青森市民図書館

後援

青森県教育委員会 青森県保育連合会 青森県私立幼稚園連合会 青森県PTA連合会

青森県立美術館



60年前の戦後まもない昭和24年5月、青森県三戸町に住む一人の青年が満開の桜とりんごの花に見送られながら漫画家を志して上京しました。彼の名は、馬場のぼる。子どもたちの何気ない日常をテーマに、ユーモア溢れる描写で明るくのびやかな世界を表現した馬場の作品は瞬く間に人気となり、「ポストくん」「ブウタン」などの人気作品を次々と生み出しました。その後、活躍の場を大人向け週刊誌や新聞に広げた馬場は、「ろくさん天国」「バクさん」などに代表される独特のユーモアとナンセンスに彩られた〈ほのぼの漫画〉を数多く手がけます。そうしたなか、絵本という新しいジャンルが馬場の前に開かれます。当時、時代が求めていた漫画と自身の作品世界との間にズレを感じ始めていた馬場は、この新しいジャンルに飛び込み、漫画で表現していた世界観をそのまま絵本の世界に導入していきました。とくに、昭和42年に第一作が発表されて以来、約30年をかけて6冊を手がけた『11びきのねこ』シリーズは、テンポの良いストーリー展開と奇想天外な結末によって多くの子どもたちを魅了し、現在では、日本の代表的ロングセラー絵本になっています。

本展は、馬場のぼるの仕事を総合的に紹介する初の回顧展です。表現のジャンルを軽やかに横断しながら独自の世界観を生涯追求し続けた漫画家、馬場のぼる。その作品世界を『11びきのねこ』シリーズなどの絵本資料をはじめ、初公開となる活動初期の貴重な漫画原画やラフスケッチ、アイデアノートなどの資料をととして紹介し、創作の秘密に迫ります。

関連イベント

記念講演会（アート入門 第4回）

「11びきのねこと馬場のぼる」
 講師：佐藤英和（株式会社こぐま社会長）
 日時：8月15日（土）13:30～15:00
 会場：青森県立美術館シアター
 先着220名・申込不要・無料

プレワークショップ「くるくる楽しい！ニャゴニャゴ風車!!」

ねこぐるくる回る風車を作って遊ぼう、絵本「11びきのねこ」シリーズの読み聞かせも行います。
 日時：7月25日（土）、26日（日）の10:00～15:00
 絵本読み聞かせは10:30～ / 11:30～ / 13:30～ / 14:30～ 各15分程度
 ※時間内であればどなたでも自由に無料で参加できます。
 協力：青森中央短期大学幼児保育学科

ワークショップ「蛍光ペンで絵本をマンガにする」

馬場のぼるの絵本「11びきのねこ」のストーリーを題材に、イメージをふくらませながら、蛍光ペンを使ってマンガをつくります。
 講師：横山裕一（漫画家・イラストレーター）
 日時：8月29日（土）
 対象：中学生以上
 定員：30名・無料
 申込方法：電話・Fax（先着順）

夏休み子どもギャラリーツアー

子ども美術館デイ期間中（7/29～8/23）の毎土曜日・日曜日、美術館スタッフと一緒に本展を楽しむ鑑賞しましょう。
 対象：小学生程度
 時間：各日11:00～ / 14:00～
 定員：各回15名・当日受付（10名以上で参加される場合は、事前にご相談ください）
 ※高校生以上の同伴者については、当日有効の本展観覧券が必要です。

「11びきのねこ」ドラマリーディング

人気絵本「11びきのねこ」シリーズの朗読劇。親子そろってお楽しみいただけます。
 日時：8月2日（日）、9日（日）、22日（土）の13:00～ / 15:00～
 場所：青森県立美術館企画展示室
 監修：長谷川孝治（青森県立美術館舞台芸術総監督）
 出演：青森県立美術館ドラマリーディングクラブ
 ※高校生以上は当日有効の本展観覧券が必要です。

そのほか、会場で自由に参加できるワークショップなど様々な関連イベントを開催予定。詳しくは青森県立美術館HPを随時ご覧ください。



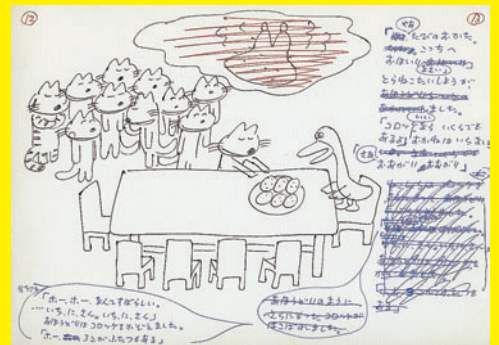
『黄金鷲』
1948年 昭文社



『ポストくん』
原画 1950年



『ブウタン』
原画 1954年



『11びきのねこあほうどり』
ラフスケッチ 1972年



前売券販売所

サークルKサンクス（サークルK：青森、秋田、岩手県内の各店舗 / サンクス：東北各県、北海道央、道南地区の各店舗）
 ローソンチケット（Lコード 23496）、サンロード青森、イトーヨーカドー青森店・弘前店、さくら野百貨店青森店・弘前店
 八戸店、三春屋、中三青森本店・弘前店、成田本店しんまち店 Pax、紀伊屋書店弘前店、県庁生協・青森県民生協、弘大生協
 青森市文化会館、青森県立美術館ミュージアムショップ

交通のご案内

JR青森駅から車で約20分 / 青森空港から車で約20分 / 東北縦貫自動車道青森I.C. から車で約5分
 青森市営バス青森駅前2番バス停から免許センター行き「県立美術館前」下車（所要時間約20分、徒歩5分）

お問い合わせ

馬場のぼる展実行委員会事務局（青森県立美術館内）
 〒038-0021 青森市安田字近野185 Tel 017-783-3000 Fax 017-783-5244
 PC <http://www.aomori-museum.jp/> モバイル http://www.aomori-museum.jp/ja_mobile

同時開催

生誕百年記念 太宰治と美術—故郷と自画像 7月11日—9月6日
 ※別途観覧料が必要となります。

青森県立美術館

