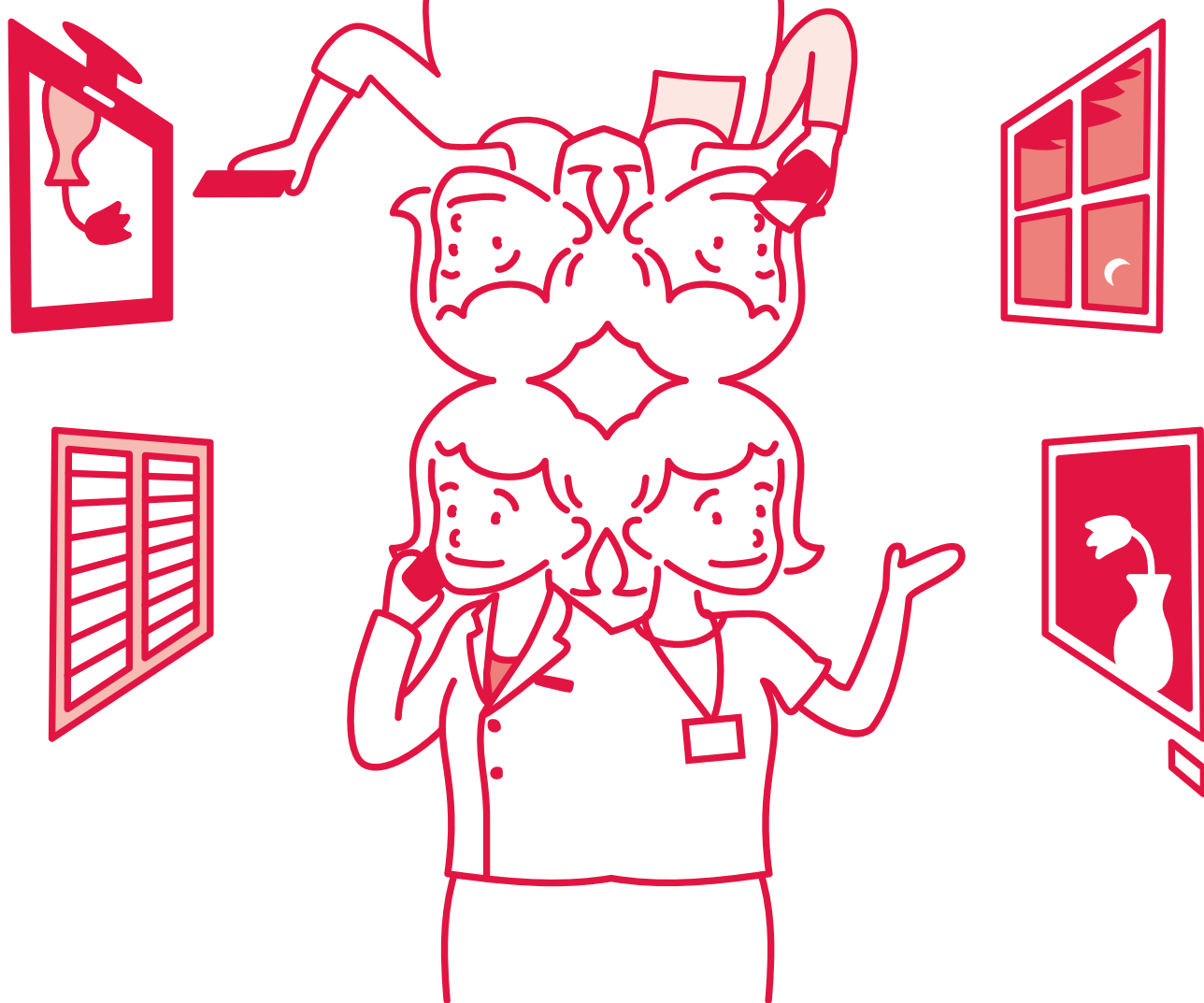


平成29年度 サポートスタッフ(ボランティア) 募集



# Art in Life

青森県立美術館では、美術館の様々な事業の運営に参加・協力してくださるサポートスタッフを募集します。

専門的な知識は特に必要ありません。熱意を持って美術館を支えてくださる方のご応募をお待ちしています。

10TH

青森県立美術館  
AOMORI MUSEUM OF ART

# 平成29年度 青森県立美術館 サポートスタッフ 登録用紙

ボランティア活動保険の加入に必要となりますので、太枠内全ての項目にご記入ください。

ふりがな		性別	生年月日	職業
氏名		男・女	昭和・平成 年 月 日( 歳)	
住所	(〒 - )			
電話		FAX		
携帯		メール		
緊急連絡先	氏名	(続柄: )		
	電話	-----		

参加したい活動全てに○をつけてください → イベント運営補助 ・ 資料整理、発送作業 ・ 県美コンシェルジュ活動	
活動可能な日/回数に○をつけてください → 平日 ・ 土日 / 月に4回以上 ・ 月に1~3回 ・ 不定期	
希望する連絡方法に○をつけてください → メール ・ FAX ・ 電話 ・ 郵送	
応募の動機	美術館へのご質問・ご意見等
趣味・特技・資格	
ボランティア経験	有 ( ) ・ 無

受付 No. /

## 募集要項

### 活動内容

- ・ イベント運営補助(コンサート受付、ワークショップ準備、アンケート実施等)
- ・ チラシ等の資料整理、広報物の発送作業
- ・ 県美コンシェルジュ活動(土日・繁忙期に館内誘導や主要作品の案内を行う)

### 応募要件

- ・ 年齢満18歳以上(平成29年4月1日現在) \*未成年は保護者の承諾が必要
- ・ 美術館活動に関心があり、積極的に学び、活動する意欲のある方

### 活動期間

平成29年4月1日 - 平成30年3月31日(4月中旬開催の研修後に活動開始)

### 報償等

- ・ 報酬および交通費は支給されません。
- ・ 自主研修として、常設展及び当館主催の企画展を無料で観覧できます。
- ・ ボランティア活動保険に加入します。(費用は当館が負担)

## 申込方法

上記の登録用紙に必要事項を記入し、郵送またはFAXでお申し込みください。

受付期間:平成29年2月1日(水) - 3月17日(金)

## 申込受付・お問い合わせ

〒038-0021 青森市大字安田字近野185

青森県立美術館 教育普及担当

TEL 017-783-3000

FAX 017-783-5244

